

物件名 らくりーぶ21根岸

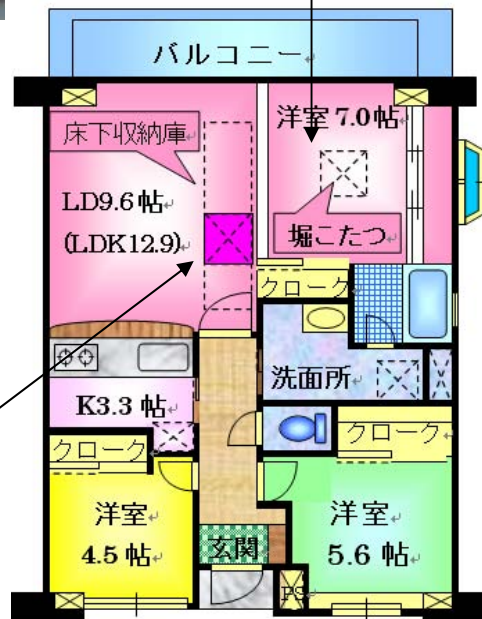
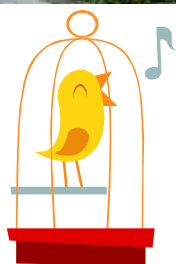
賃貸マンション

《物件概要》

最寄駅	小田急線町田駅・JR横浜線/淵野辺・古淵駅
物件所在地	町田市根岸町463
交通	町田駅バス15分 淡島公園入口 徒歩1分
間取	3LDK
賃料	100,000円~110,000円
敷金	1ヶ月
契約期間	2年
更新料	なし
建物構造	鉄筋コンクリート造り
専有面積	70.00㎡
築年	12年 4月
駐車場	敷地内 1台8,000円

ペット相談

日本賃貸保証利用可



- 都市ガス (ガスコンロ可)
 - 追い炊き
 - CATV
 - 大型床下収納
 - 室内洗濯機置場
 - シャンプードレッサー・独立洗面台
 - 近隣スーパー・ドラッグストア・レストラン有
 - ペット飼育可(相談)
- ☆ 間取り・写真現況優先 ☆



2011.4.5作成

東京都知事免許(6)第54864号
町田市農業協同組合 本店

〒194-0035
 東京都町田市忠生3-7-2
 TEL:042(792)6111
 FAX:042(792)6116
 ホームページ <http://chintai.ja-machidashi.or.jp>

☆詳しくは、こちらをご覧ください！
<http://www.athome.co.jp/ahka/machidashi.html>
 (土日対応)JA町田市成瀬駅前支店
 TEL 042(728)1911

■手数料
 借主100%
 客付100%
 ■取引態様
 専任媒介